

Halte à la Grippe A*



*Virus HTN1

1. COMMENT S'ATTRAPE-T-ELLE ?



Entrée dans l'organisme :
bouche, nez, yeux



Transmission par voie aérienne :
postillons, éternuements, toux.

Transmission par contact avec des objets contaminés :
poignée de porte, rampe d'escalier, téléphone...



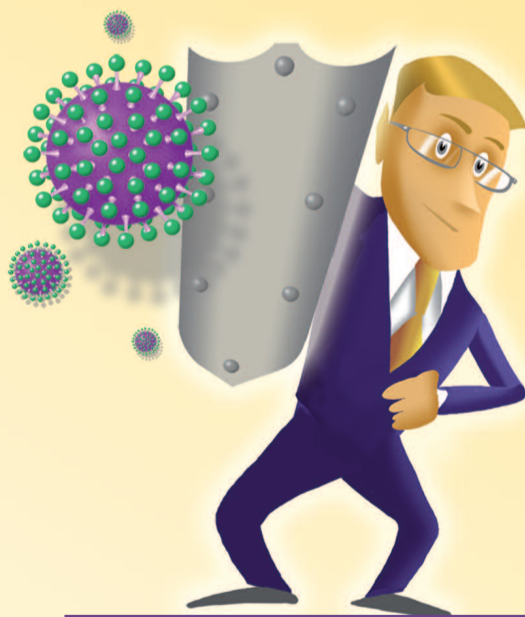
Transmission par contact avec une personne infectée :
poignée de mains, embrassade...

Période d'incubation : de 24 à 48h
Durée de contagion : 5 à 7 jours après l'apparition des premiers symptômes
Durée de vie du virus : 5mn sur les mains, 8 à 12h sur du papier ou du tissu, 24 à 48h sur des objets ou surfaces.

2. COMMENT VOUS PROTEGER !



Adoptez **les règles d'hygiène**
pour vous protéger
et protéger les autres.



Vaccin
Il immunise contre le virus
en stimulant la production
d'anticorps.



Antiviraux (Tamiflu®, Relenza®)
En cas de contamination,
ils empêchent le virus de se développer
et raccourcissent la durée de la maladie.

www.pandemie-grippale.gouv.fr

Info grippe au
0 825 302 302

Coût appel : 0,15€ / mn. Appel surtaxé d'un tél mobile



www.quatrem.fr